

*Devolvamos lo mejor a la tierra*

### Descripción

- Depósito monobloque, moldeado por rotación, de polietileno lineal de alta densidad, calidad alimentaria, de forma horizontal, protegido contra la radiación UV.
- Tapa roscada.
- Condiciones máximas de uso en depósitos de polietileno: temperatura < 60° C, densidad < 1,3 Kg/L.
- Color: blanco translúcido o amarillo según stock.
- El modelo CH5000 incorpora un soporte de madera con refuerzo tubular de acero pintado.



### Utilización

- Los depósitos están estudiados y concebidos para todos los problemas de almacenamiento y de transporte de líquidos (productos alimentarios, químicos, ácidos, etc.).
- Para productos químicos, consulte con nuestra Oficina Técnica.

### Ventajas

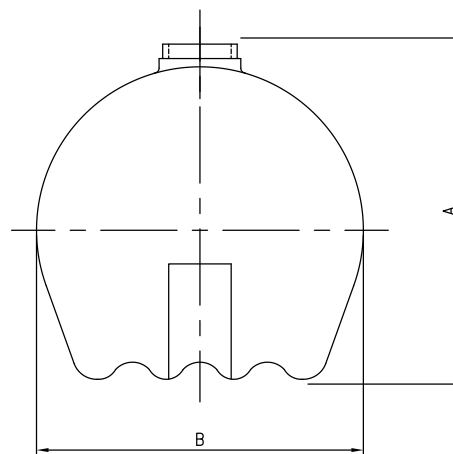
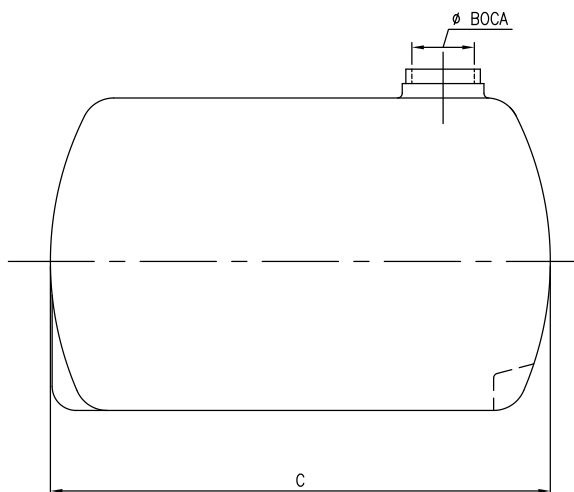
- Depósito moldeado de una sola pieza, sin pegamento ni soldadura, por lo tanto, perfectamente estanco.
- Excelente resistencia a los choques, gran robustez de las cubas.
- Superficie interior lisa que evita los depósitos y facilita la limpieza.
- Pared translúcida que permite ver el nivel de contenido.
- Hueco en la parte inferior que permite colocar una salida de depósito.

### Opcionales

- Pasa paredes.
- Válvulas de bola.
- Accesorios opcionales para CH3000 e imprescindibles para su funcionamiento idóneo en CH5000 (incluidos en CH5000 ET5000+ SP2140):
  - Refuerzo tubular modelo ET3000.
  - Soporte de madera modelo SP2140.

### Instalación

Exclusiva en superficie: es necesario que la base donde se va a colocar el depósito sea plana y esté libre de impurezas o cantos que puedan dañar el polietileno.



Referencia	Volumen útil (m³)	B (mm)	A (mm)	C (mm)	Ø Boca (mm)
CH0300	0.3	680	720	1040	130
CH0600	0.6	810	830	1340	230
CH1000	1	970	970	1600	230
CH1500	1.5	1070	1120	1910	385
CH2000	2	1170	1215	2100	385
CH3000	3	1470	1500	2100	385
CH5000	5	1860	1900	2200	385
con palet y refuerzo		1920	2030	2270	