

DEPÓSITO EXTRAPLANO PARA ENTERRAR O SUPERFICIE

POLIETILENO

6020 PLA

1 Definición técnica

Depósito de almacenaje extraplano fabricado en polietileno negro, no alimentario para efluentes o aguas de escorrentía. Tapa roscada. Posibilidad de conectar varios depósitos entre ellos, ver apartado de opcionales.

2 Mantenimiento

No es necesario ningún mantenimiento específico, solo vaciado periódico.

3 Vallado

En caso de ausencia de losa de protección para paso de vehículos recomendamos dejar vallada la zona de instalación del depósito.

4 Instalación

Los depósitos extraplanos SIMOP pueden instalarse en superficie o enterrados, en este último caso, siga las indicaciones del manual de instalación PHPEPLA.

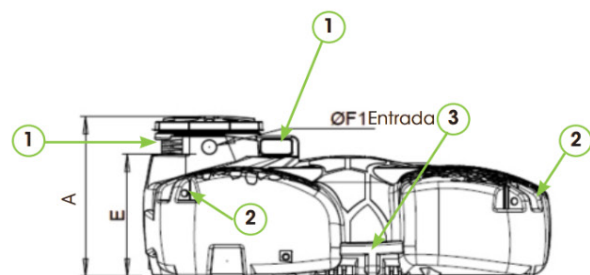
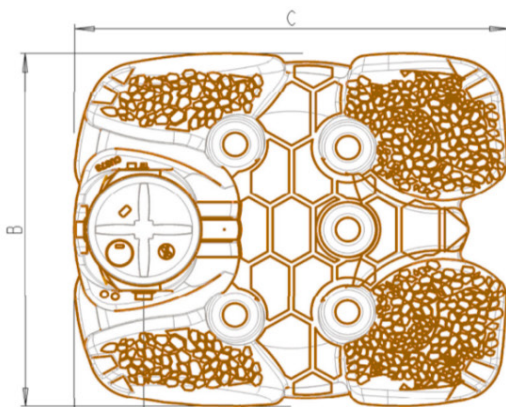
GARANTÍA
CONTRA LA
CORROSIÓN
10 AÑOS



ALMACENAJE

5 Opcionales (Ver ficha técnica ACCPLU)

- CA3/10/3T/2 Conjunto de 2 cinchas de anclaje .
- RH2/6031 Realce a roscar recortable, altura 300 mm.
- KITJUM50 Kit conexión rápida DN50.



1. Paso de horquilla.
2. Anillas de elevación/ fijación cinchas de anclaje.
3. Asa de manipulación manual solo en depósito de 3 m³.

Referencia	Volumen útil (m ³)	A (mm)	B (mm)	C (mm)	Ø D (mm)	E (cota inf. entrada agua)	Entrada Ø F1	H (mm)	G (mm)	Peso (Kg)
CSR2PLAT/03000	3	1099	2280	2700	600	840	100	439	660	182
CSR2PLAT/05000	5	1099	2280	3500	600	840	100	439	660	252