

INSTRUCCIONES DE MONTAJE

ACCESORIOS CUBAS FICHAS TÉCNICAS : 6022,
6022-PLA, 6022-REG, 6022-REG-PLA

SIMOP
EQUIPOS PARA EL MEDIOAMBIENTE


Devolvamos lo mejor a la tierra

M060

* ÍNDICE

1. Identifique la configuración de su instalación.
2. Elija la letra correspondiente al capítulo de las instrucciones.

Ejemplo: Voy a instalar un gestor de agua, consultar los capítulos A y F de estas instrucciones de montaje.

	Bomba sumergida (dentro del depósito)			Bomba superficie	Gestor de agua
	Riego			Riego	WC, lavavajillas riego
	Conexión rápida	Grifo	Racord rápido + grifo		
kit para riego con conector rápido (incluido) 	incluido		incluido		
KPI-1, KPI-2, KPI-3 : Kit para bomba sumergida, conexión sobre la bomba 1' y manguera via un racor de compresión DN25, posibilidad de conectar además el kit de conexión integrado (racor rápido) sobre la T en 1' 			1		
KRAL32-1 : Kit de alargue de 7m (recortable según necesidad) de tubo PVC soplado reforzado OPAL POOLHOSE DN25 equipado con 2 racors de 1' uno de ellos de compresión. 		1	+ 1	1 +	1 +
KASP6, KASP7, KASP8 : Kit para conexión bomba aérea via racor compresión DN25, equipado con crepina y flotador para aspiración dentro del depósito. 				+ 1	+ 1
Cf capítulo	A + B	A + C	A + D	A + E	A + F
Nº página	p.2 + p.3	p.2 + p.5	p.2 + p.7	p.2 + p.10	p.2 + p.12

INSTRUCCIONES DE MONTAJE

ACCESORIOS CUBAS FICHAS TÉCNICAS : 6022,
6022-PLA, 6022-REG, 6022-REG-PLA

SIMOP
EQUIPOS PARA EL MEDIOAMBIENTE

Devolvamos lo mejor a la tierra

M060

A Procedimiento de extracción del sistema completo de extracción

1. Abrir la tapa roscada.

2. Retirar el codo de PVC.



3. Retirar la cesta sujetándola por las dos asas.



Nota: El cesto de filtración es extraíble gracias a las asas.



4. Para volver a colocar el sistema de filtración en su lugar, proceder en orden inverso.

INSTRUCCIONES DE MONTAJE

ACCESORIOS CUBAS FICHAS TÉCNICAS : 6022,
6022-PLA, 6022-REG, 6022-REG-PLA

SIMOP
EQUIPOS PARA EL MEDIOAMBIENTE

Devolvamos lo mejor a la tierra

M060

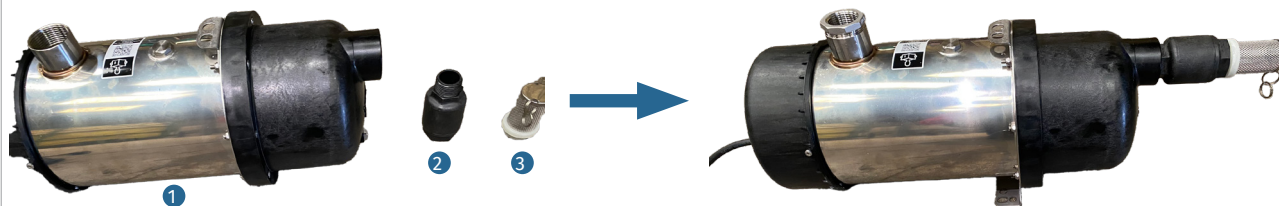
B Uso de bomba sumergida para riego

Conexión de manguera al racor rápido integrado.

Material : Bomba PP58/06-1 + Kit de suministro equipado con racor rápido (Incluido en los depósitos planos CEPLAT/6022/03 y CEPLAT/6022/05)

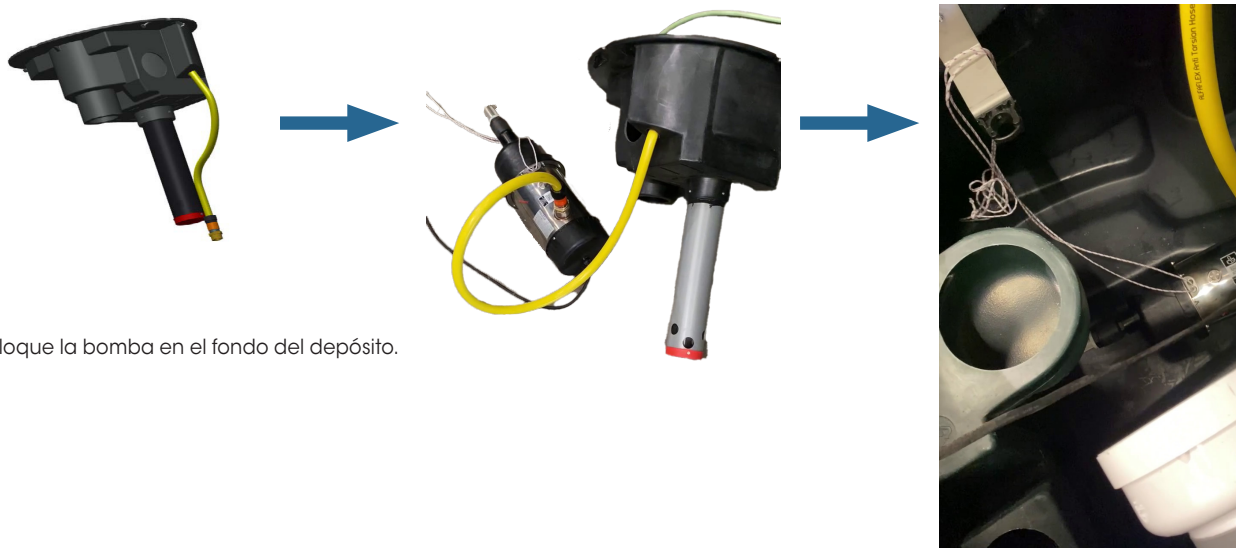
1. Retirar el sistema de filtración según las indicaciones del apartado A de estas instrucciones.

2. Preparar la bomba ①
3. Enciente con teflón alrededor de la válvula de retención ②
4. Enrosque la válvula a la succión de la bomba ③
5. Enrosque la crepina en la válvula



6. Conecte el kit de tubería a la bomba y fije la cuerda blanca al cuerpo de la bomba.

Importante: No manipule la bomba por su cable, utilice únicamente la cuerda blanca para moverla.



7. Coloque la bomba en el fondo del depósito.

INSTRUCCIONES DE MONTAJE

ACCESORIOS CUBAS FICHAS TÉCNICAS : 6022,
6022-PLA, 6022-REG, 6022-REG-PLA

SIMOP
EQUIPOS PARA EL MEDIOAMBIENTE

Devolvamos lo mejor a la tierra

M060

B Siguiente...

8. Pase el enchufe de la bomba a través de la junta indicada como « PASSE CÂBLES ». Abra la junta con ayuda de una herramienta cortante tipo cutter.



9. Recolecte en su sitio el sistema de filtración y cierre la tapa.



10. Conecte la manguera de riego al racor rápido.

Nota: El racor va equipado de una válvula que será necesario abrirla para arrancar la bomba.



INSTRUCCIONES DE MONTAJE

ACCESORIOS CUBAS FICHAS TÉCNICAS : 6022,
6022-PLA, 6022-REG, 6022-REG-PLA

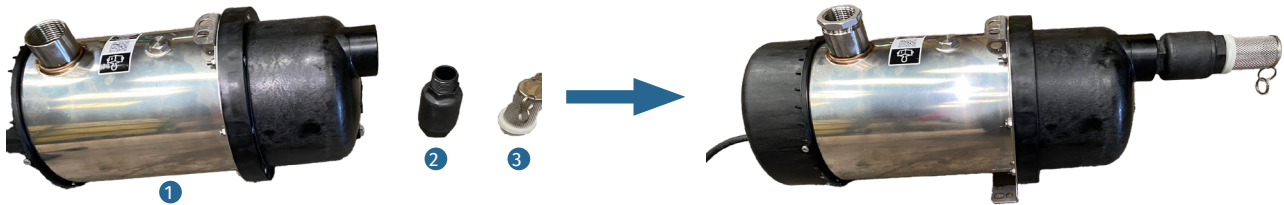
M060

C Uso de bomba sumergida para riego, 1 punto de extracción

Alimentación de un grifo para riego

Material: Bomba PP58/06-1+ Kit KRAL32-1 (opcionales, ver ficha técnica 6022-PLA)

1. Retirar el sistema de filtración según las indicaciones del apartado A de estas instrucciones.
2. Preparar la bomba. ①
3. Poner teflon en la válvula antiretorno. ②
4. Enroscar la válvula a la aspiración de la bomba. ③
5. Enroscar la crepina a la válvula.



6. Conectar el racor de latón del kit KRAL32-1 a la bomba. Nota: Recuerde poner teflón en el racor.



7. Colocar la bomba en el fondo del depósito. Importante: No manipular la bomba por su cable, utilizar la cuerda blanca prevista para ello.



INSTRUCCIONES DE MONTAJE

ACCESORIOS CUBAS FICHAS TÉCNICAS : 6022,
6022-PLA, 6022-REG, 6022-REG-PLA

SIMOP
EQUIPOS PARA EL MEDIOAMBIENTE

Devolvamos lo mejor a la tierra

M060

C Siguiente...

8. Retirar el racor de compresión de la manguera flexible OPAL.



9. Pasar el enchufe de la bomba por la junta a perforar « PASSE CÂBLES » y la tubería por la junta a perforar « ASPIRATION ». Abra las juntas con ayuda de una herramienta tipo cutter.



10. Reposicionar el racor de compresión y conéctelo a la fuente de alimentación.

11. Recolocar en su sitio el sistema de filtración y cerrar la tapa.



INSTRUCCIONES DE MONTAJE

ACCESORIOS CUBAS FICHAS TÉCNICAS : 6022,
6022-PLA, 6022-REG, 6022-REG-PLA

SIMOP
EQUIPOS PARA EL MEDIOAMBIENTE

Devolvamos lo mejor a la tierra

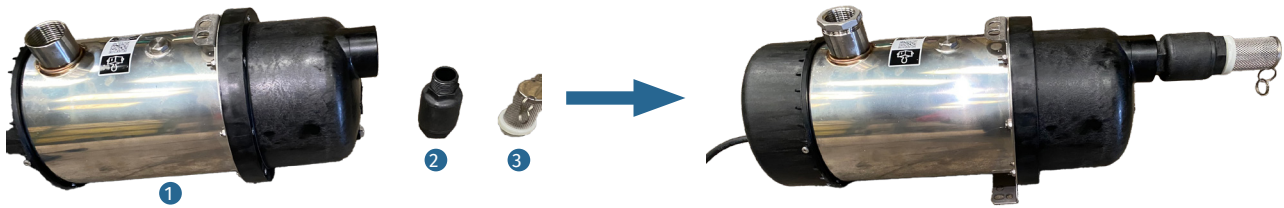
M060

D Uso de una bomba sumergida, 2 puntos de salida

Conexión de una manguera sobre el racor rápido integrado + alimentación de un grifo

Material: Bomba PP58/06-1 + kit de tubería equipado con racor rápido- kit KPI-1, KPI-2, KPI-3 (opción)
- kit KRAL32-1 (opción)

1. Retirar el sistema de filtración según las indicaciones del apartado A de estas instrucciones.
2. Preparar la bomba. ①
3. Poner teflón en la válvula antoretorno. ②
4. Enroscar la válvula a la aspiración de la bomba. ③
5. Enroscar la crepina sobre la válvula.



6. Conectar el kit KPI a la bomba via el racor de unión

Nota : recordar poner teflón sobre el racor.



7. Colocar la bomba en el fondo del depósito.

Importante : No manipular la bomba por su cable utilizar únicamente la cuerda blanca prevista para ello.



INSTRUCCIONES DE MONTAJE

ACCESORIOS CUBAS FICHAS TÉCNICAS : 6022,
6022-PLA, 6022-REG, 6022-REG-PLA

SIMOP
EQUIPOS PARA EL MEDIOAMBIENTE

Devolvamos lo mejor a la tierra

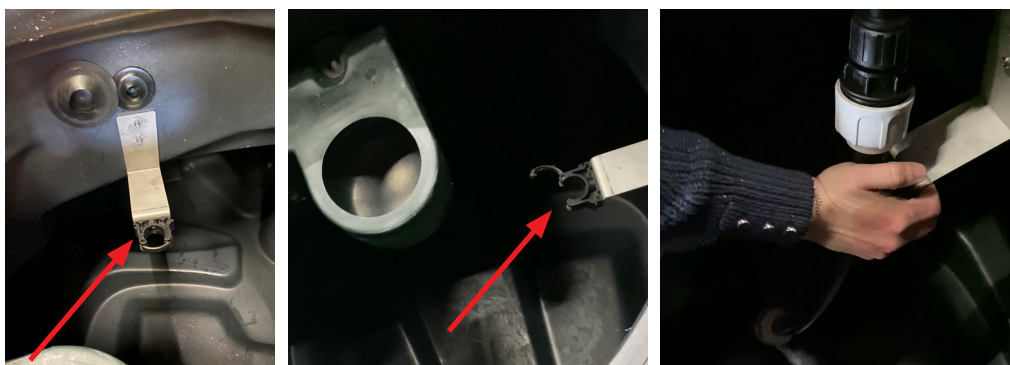
M060

D Siguiente...

9. Pasar el enchufe de la bomba por la junta a perforar « PASSE CÂBLES » y la tubería por la junta a perforar « ASPIRATION ». Abra las juntas con ayuda de una herramienta tipo cutter.



10. Abra el collarín monoclip (presionándolo), fije el tubo KPI en el soporte disponible en el tanque.



11. Desconectar el racor a compresión del kit KRAL32-1 y pasar el tubo Opal por la junta a perforar « ASPIRATION ».



12. Desconectar el racor a compresión del kit KPI.



INSTRUCCIONES DE MONTAJE

ACCESORIOS CUBAS FICHAS TÉCNICAS : 6022,
6022-PLA, 6022-REG, 6022-REG-PLA

SIMOP
EQUIPOS PARA EL MEDIOAMBIENTE

Devolvamos lo mejor a la tierra

M060

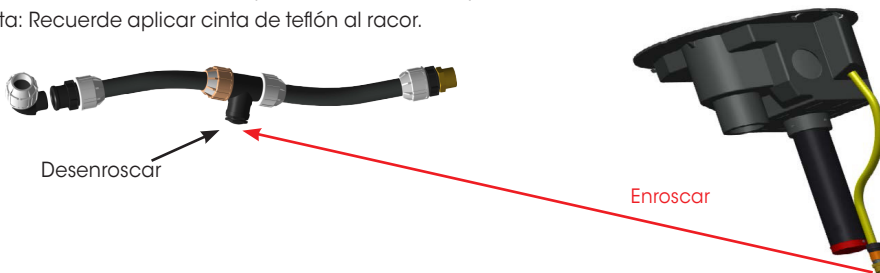
D Siguiente...

13. Posicionarlo en el tubo Opal del kit KRAL32 y ensamblar los dos kits enroscando el racor.

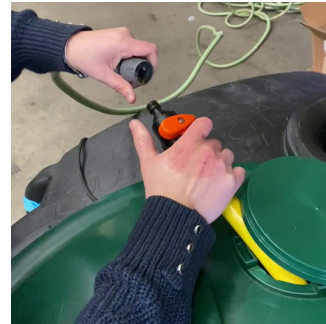


14. Desatornille el racor de la pieza en T del kit KPI-1 y conecte el racor del kit de descarga a esta pieza.

Nota: Recuerde aplicar cinta de teflón al racor.



15. Conecte la alimentación como desee: conecte el kit KRAL32-1 a un grifo y el racor rápido a una manguera.



16. Colocar en su sitio el sistema de filtración y colocar la tapa.



INSTRUCCIONES DE MONTAJE

ACCESORIOS CUBAS FICHAS TÉCNICAS : 6022,
6022-PLA, 6022-REG, 6022-REG-PLA

SIMOP
EQUIPOS PARA EL MEDIOAMBIENTE

Devolvamos lo mejor a la tierra

M060

E Uso de una bomba en superficie para riego

Conexión de una manguera de riego o de un grifo.

Material : Bomba PP58/06-1 +

- kit KASP6, KASP7, KASP8 (opcional)

- kit KRAL32-1 (opcional)

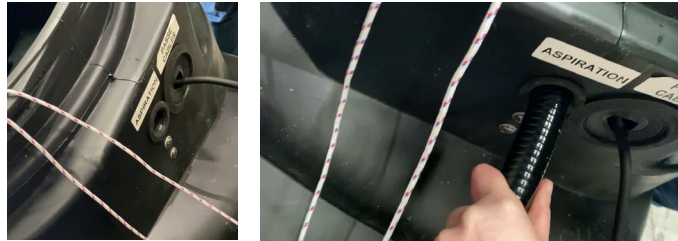
Importante: El tubo de impulsión (salida de la bomba) no está incluido.

Nota: El kit de impulsión integrado suministrado de serie no se utiliza en esta configuración.

1. Retire el sistema de filtración, siguiendo las instrucciones del apartado A de este manual.
2. Abra la abrazadera Monoklip (presionando sobre ella) y fije el tubo del KASP6 en el soporte disponible dentro del depósito.



3. Desenrosque el racor de compresión del kit KRAL32-1 y pase el tubo Opal por la junta con tapa marcada «ASPIRATION».
- Nota: este racor no se utilizará en esta configuración.



- 4- Desenrosque el racor de compresión del kit KASP.



- 5- Colóquelo sobre el tubo Opal del kit KRAL32-1 y ensamble los dos kits enroscando el racor.



INSTRUCCIONES DE MONTAJE

ACCESORIOS CUBAS FICHAS TÉCNICAS : 6022,
6022-PLA, 6022-REG, 6022-REG-PLA

SIMOP
EQUIPOS PARA EL MEDIOAMBIENTE

Devolvamos lo mejor a la tierra

M060

E Continuación ...

Prepare la bomba.

Coloque cinta de teflón en la válvula antirretorno.

Enrosque la válvula en la aspiración de la bomba.

6. Enrosque el racor del kit KRAL32-1 en la aspiración de la bomba y prevea un tubo (no suministrado) para la impulsión de la bomba hacia la alimentación de su elección.

7. Vuelva a colocar el sistema de filtración y cierre la tapa.



INSTRUCCIONES DE MONTAJE

ACCESORIOS CUBAS FICHAS TÉCNICAS : 6022,
6022-PLA, 6022-REG, 6022-REG-PLA

SIMOP
EQUIPOS PARA EL MEDIOAMBIENTE

Devolvamos lo mejor a la tierra

M060

F Utilización de un gestorario

Alimentación de WC, lavadora, riego

Material : Bomba PP58/06-1 +

- kit KRAL32-1 (opcional)

- kit KASP6, KASP7, KASP8 (opcional)

Nota : el kit de impulsión integrado suministrado de serie no se utilizará en esta configuración.

1. Retire el sistema de filtración, siguiendo las instrucciones del apartado A de este manual.
2. Abra la abrazadera Monoklip (presionando sobre ella) y fije el tubo del KASP6 en el soporte disponible dentro del depósito.



3. Desenrosque el racor de compresión del kit KRAL32-1 y pase el tubo Opal por la junta con tapa marcada « ASPIRATION ».

Nota : **este racor** no se utilizará en esta configuración.



- 4- Desenrosque el racor de compresión del kit KASP.



- 5- Colóquelo sobre el tubo Opal del kit KRAL32-1 y ensamble los dos kits enroscando el racor.



INSTRUCCIONES DE MONTAJE

ACCESORIOS CUBAS FICHAS TÉCNICAS : 6022,
6022-PLA, 6022-REG, 6022-REG-PLA

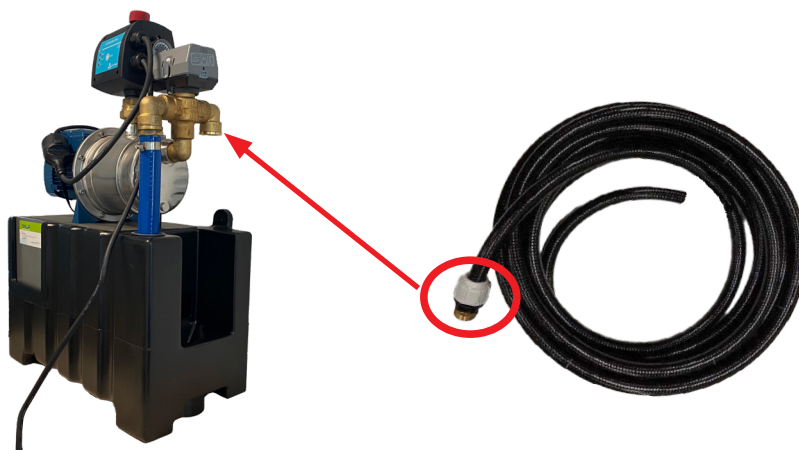
SIMOP
EQUIPOS PARA EL MEDIOAMBIENTE

Devolvamos lo mejor a la tierra

M060

F Continuación...

6. Enrosque el racor del kit KRAL32-1 en la aspiración del gestorario.



7. Vuelva a colocar el sistema de filtración y cierre la tapa.

