

DEPÓSITO AÉREO VERTICAL CERRADO

Polietileno

CVF21

1 Definición técnica

- Depósito monobloque, moldeado por rotación, de polietileno lineal de alta densidad, calidad alimentaria, protegido contra la radiación UV.
- Forma cilíndrica, con fondo llano y tapa roscada en la parte superior.
- Color: blanco translúcido.
- Condiciones máximas de uso en depósitos de polietileno: temperatura < 60° C, densidad < 1,3 Kg/L.

2 Utilización

- Los depósitos cilíndricos CVF están concebidos para el almacenamiento de larga duración de productos alimentarios, químicos, etc.
- Para productos químicos, consulte compatibilidades con nuestra Oficina Técnica.

3 Ventajas

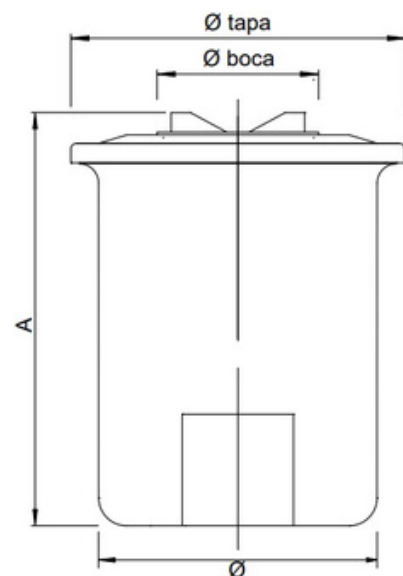
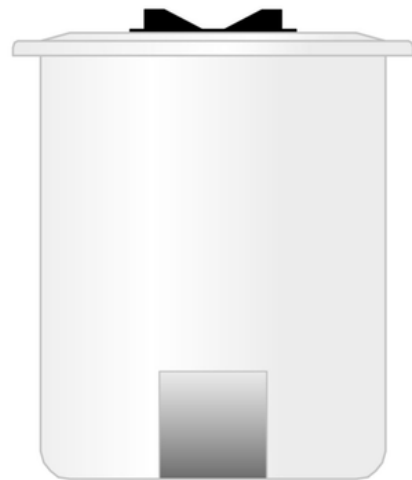
- Depósito moldeado de una sola pieza, sin pegamento ni soldadura, por lo tanto, perfectamente estanco.
- Excelente resistencia a los choques, gran robustez de las cubas.
- Superficie interior lisa que evita los depósitos y facilita la limpieza.
- Neutro al gusto para productos alimentarios.
- Pared translúcida que permite ver el nivel de contenido; índice de litraje en la parte frontal, grabado en masa.
- Parte plana en la zona inferior que permite colocar una salida de depósito.

4 Instalación

Exclusiva en superficie: es necesario que la base donde se va a colocar el depósito sea plana y esté libre de impurezas o cantos que puedan dañar el polietileno.

5 Opcionales

- Pasa paredes.
- Válvulas de bola.



ALMACENAMIENTO

Referencia	Volumen útil (m3)	Ø (mm)	A (mm)	Ø Boca (mm)	Ø Tapa (mm)	Peso (Kg)
CVF0200-1	0,2	600	830	230	700	13,5
CVF0300	0,3	600	1210	230	700	14
CVF0500	0,5	800	1140	230	900	21