

Devolvamos lo mejor a la tierra

Descripción

Equipo construido en poliéster reforzado fibra de vidrio (P.R.F.V.), concebido para conseguir la decantación de los sólidos sedimentables presentes en el agua residual.

La fosa permite obtener un rendimiento del 30% en la eliminación de DBO5 y de 60% en la eliminación de MES.

Diseñado para instalaciones individuales y pequeñas colectividades, admite, para su tratamiento, todas las aguas de la vivienda, a excepción de las de lluvia.

Fosas fabricadas en poliéster reforzado fibra de vidrio (P.R.F.V.) de 15 a 45 m³ con 2 bocas de hombre de 800 mm.

Funcionamiento

El agua residual bruta desbastada entra en la fosa, donde sufre una brusca reducción de la velocidad que provoca la decantación de los sólidos sedimentables.

En los fangos decantados, conforme se van acumulando, se desarrolla una digestión anaeróbica que permite un alto grado de mineralización de los fangos, reduciendo considerablemente su volumen, lo que se traduce en menos mantenimiento.

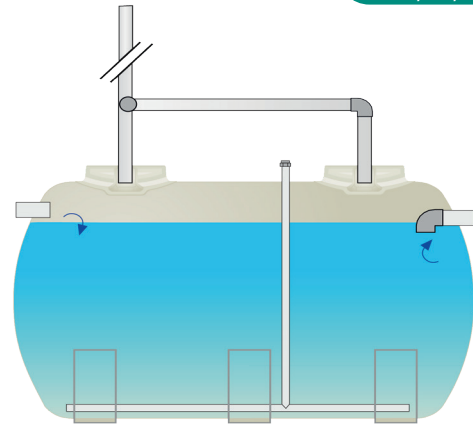
Opcionales

- Estos equipos se sirven sin pintar, bajo solicitud se pueden suministrar acabados con pintura de larga duración Top Coat. El precio de la pintura va calculado por m³ (volumen del depósito).

NOTA: Los depósitos instalados a la intemperie, deben ir necesariamente pintados.

- Patas de apoyo: disponemos de dos modelos de patas de apoyo, para enterrar o autoportantes para instalación en superficie. Atención el depósito puede aumentar en ancho y alto con el uso de patas de apoyo. Ver fichas PAM y PAMESP.

En caso de suministro con patas, éstas se pueden enviar sin montar para abaratar costes de transporte será necesario primero descargar las patas, colocarlas en función del croquis que enviará Simop España, S.A. y a continuación descargar y colocar el depósito encima.



Instalación

Se seguirán las indicaciones recogidas en el «Manual de instrucciones de instalación. Requisitos y recomendaciones para la instalación de depósitos de poliéster reforzado fibra de vidrio (P.R.F.V.)», suministrado con el equipo.

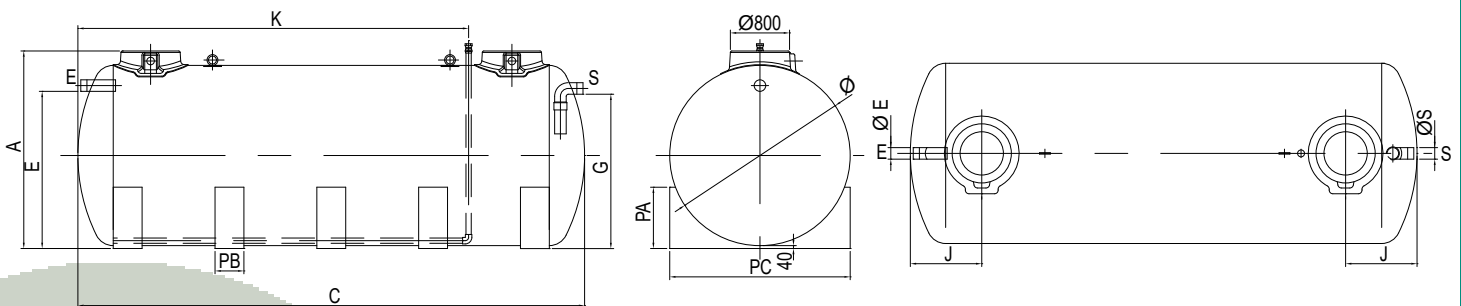
Mantenimiento

Debe realizarse el vaciado de los fangos acumulados en el fondo de la fosa. Esta extracción debe efectuarse cada 6 meses aproximadamente, siempre que esté bien dimensionada y según la frecuencia de ocupación.

El vaciado de fangos se lleva a cabo a través del racor bombero o de las bocas de hombre.

El equipo va provisto de un sistema de recogida de fangos que permite aspirar longitudinalmente del fondo de la cuba, va equipado con un racor bombero de 2" 1/2 para facilitar la conexión con el camión de recogida.

Verificar periódicamente que las ventilaciones no estén obturadas.



Referencia	E.H.	Vol. Total (m ³)	Vol. Útil (m ³)	E Entrada (mm)	Ø (mm)	G Salida (mm)	D (mm)	K (mm)	A (mm)	C (mm)	Ø Tubo E-S (mm)	Patas (*)
FTE.3/15000-SP	76	15	13	2240	2500	2190	1260	1880	2700	3760	160	3
FTE.3/20000-SP	90	20	17.25	2240	2500	2190	1500	1880	2700	4850	160	3
FTE.3/25000-SP	120	25	22	2240	2500	2190	1500	3268	2700	5935	160	4
FTE.3/30000-SP	140	30	26	2240	2500	2190	1500	3610	2700	7020	160	5
FTE.3/35000-SP	162	35	31.5	2240	2500	2190	1500	4150	2700	8100	160	5
FTE.3/40000-SP	185	40	35	2240	2500	2190	1500	4600	2700	9200	160	6
FTE.3/45000-SP	210	45	40	2240	2500	2190	1500	5240	2700	10280	160	7