

Devolvamos lo mejor a la tierra

Definición

Equipo para aguas residuales domésticas pretratadas que permite la alimentación secuencial de una unidad de depuración.
Instalación antes de una unidad de tratamiento primario o secundario.

Ventajas

- Funciona sin energía.
- Permite una alimentación homogénea por descargas.
- Evita el atasco en la red de distribución.
- Reparte uniformemente el efluente en la entrada del equipo posterior con el fin de optimizar su funcionamiento.
- Optimiza el rendimiento depuración de la línea de tratamiento.

Funcionamiento

En reposo, el flotador está en posición horizontal en el fondo de la cuba.

A medida que se van acumulando aguas residuales, el flotador sube hasta el nivel máximo definido por el tope regulable. El flotador se llena de agua y se hunde hasta la base de la cuba, esta acción provoca la salida la descarga del efluente.

Mantenimiento

- Limpiar anualmente el flotador y el fondo de la cuba.
- Verificar el estado del tubo flexible ya que es una pieza de desgaste.

Instalación

El equipo debe ser enterrado lo más cerca posible de la unidad de pretratamiento.

El fondo de la excavación deberá ser perfectamente plano y cubierto de un lecho de arena de mínimo 10 cm.

El relleno se hará con arena lavada y en ningún caso, con piedra, grava o tierra.

Antes de enterrar llenar la cuba de agua clara hasta el tope máximo del flotador.

En caso de paso de vehículos a un radio de 3 metros, deberá colocarse una losa de hormigón debidamente calculada para las cargas que soportará, y apoyada sobre los bordes de la excavación, en terreno estabilizado y nunca apoyará sobre el equipo.

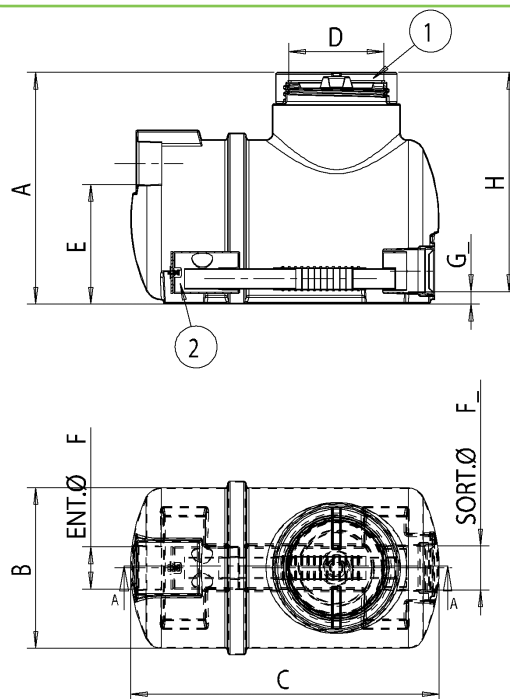
La tapa debe ser accesible para permitir el mantenimiento.

En caso de presencia de capa freática o de terreno inundable, consultar a nuestra Oficina Técnica para la instalación.



Fabricación

- Cuba en polietileno con tapa roscada.
- Equipos internos en acero inoxidable AISI 304 L.
- Tubo flexible en poliuretano entre el equipo y la salida.



Opcionales

Realce de polietileno de 150 mm modelo RH2/03/15.

Realce de polietileno de 300 mm modelo RH2/02/30.

Nota : no hay posibilidad de instalar contador de descargas.

Referencia	Volumen (L)	A (mm)	Ø B (mm)	C (mm)	Ø D (mm)	E (mm)	Ø F (mm)	G (mm)	H (mm)
AF2/6016/055	55	555	415	740	210	285	100	30	525
AF2/6016/110	110	555	415	1390	210	285	100	30	525