

DEPÓSITO HORIZONTAL GRAN TAMAÑO PARA ENTERRAR Y SUPERFICIE

POLIÉSTER

SIMOP

EQUIPOS PARA EL MEDIOAMBIENTE

Devolvamos lo mejor a la tierra

DH31

1 Definición técnica

Depósito monobloque, realizado en poliéster reforzado fibra de vidrio (P.R.F.V.), sin pintar, sin patas de apoyo.

Depósito horizontal, con boca de hombre de diámetro 800 mm en parte superior.

NOTA: Los depósitos instalados a la intemperie, máx. hasta modelo 100 m3, deben ir necesariamente acabados con Top Coat y con patas autoportantes.

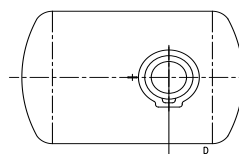
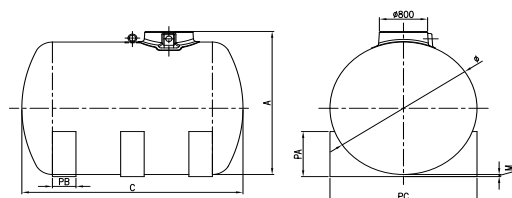
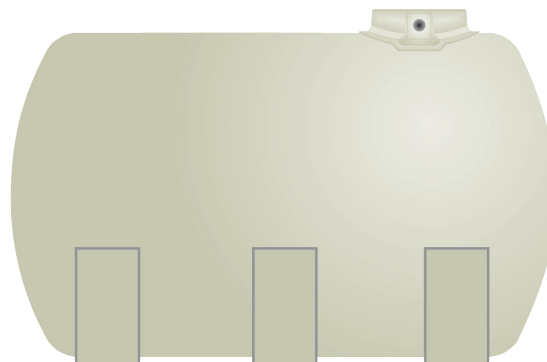
2 Utilización

Los depósitos de almacenamiento DH han sido concebidos para el almacenamiento.

Este depósito puede instalarse en superficie o enterrado: en este caso, se ruega seguir las recomendaciones de instalación recogidas en el Manual de Instrucciones de Instalación. Requisitos y recomendaciones para la instalación de depósitos de poliéster reforzado fibra de vidrio (P.R.F.V.), suministrado con el equipo.

Para productos químicos, consulte compatibilidades con nuestra Oficina Técnica.

Referencia	Volumen útil (m3)	Ø (mm)	A (mm)	C (mm)	Nº patas (opc)	Peso aprox vacío (Kg)
DH.3/10000/1.75-SP	10	1750	1950	4600	3	400
DH.3/10000-SP	10	2500	2700	2800	2	450
DH.3/12000/1.75-SP	12	1750	1950	5500	3	450
DH.3/12000-SP	12	2500	2700	3100	2	568
DH.3/15000/1.75-SP	15	1750	1950	6850	3	500
DH.3/15000-SP	15	2500	2700	3760	3	677
DH.3/20000-SP	20	2500	2700	4850	3	850
DH.3/25000-SP	25	2500	2700	5935	4	1022
DH.3/30000-SP	30	2500	2700	7020	5	1207
DH.3/35000-SP	35	2500	2700	8100	5	1392
DH.3/40000-SP	40	2500	2700	9200	6	1577
DH.3/45000-SP	45	2500	2700	10280	7	1762
DH.3/50000-SP	50	2500	2700	11370	7	1950
DH.3/55000-SP	55	2500	2700	12455	8	2145
DH.3/60000-SP	60	2500	2700	13545	8	2340
DH.3/65000-SP	65	3000	3200	10060	6	2125
DH.3/70000-SP	70	3000	3200	10795	7	2300
DH.3/75000-SP	75	3000	3200	11530	7	2500
DH.3/80000-SP	80	3000	3200	12265	8	2700
DH.3/85000-SP	85	3000	3200	13000	8	2900
DH.3/90000-SP	90	3000	3200	13730	9	3100
DH.3/95000-SP	95	3000	3200	14470	9	3300
DH.3/100000-SP	100	3000	3200	15200	9	3500
DH.3/110000-SP	110	4000	4200	9460	5	3800
DH.3/120000-SP	120	4000	4200	10250	5	4000
DH.3/130000-SP	130	4000	4200	11050	6	4125
DH.3/140000-SP	140	4000	4200	11850	6	4250
DH.3/150000-SP	150	4000	4200	12650	7	4375
DH.3/160000-SP	160	4000	4200	13450	7	4500
DH.3/170000-SP	170	4000	4200	14250	8	4625
DH.3/180000-SP	180	4000	4200	15050	8	4750
DH.3/190000-SP	190	4000	4200	15805	9	4875
DH.3/200000-SP	200	4000	4200	16600	9	5000



* PATAS OPCIONALES.

3 Ventajas

Excelente resistencia a los choques, gran robustez de las cubas
Superficie interior lisa que evita los depósitos y facilita la limpieza.

4 Opcionales

Estos depósitos se sirven sin pintar, bajo solicitud se pueden suministrar acabados con pintura de larga duración Top Coat. El precio de la pintura va calculado por m³ (volumen del depósito).

NOTA: Los depósitos instalados a la intemperie, deben ir necesariamente acabados con Top Coat.

Otros opcionales:

- Tubuladuras entrada y salida.
- Bridas de poliéster reforzado fibra de vidrio (P.R.F.V.).
- Boca de hombre superior.
- Patas de apoyo autoportantes (PAMESP). Para depósitos aéreos máximo hasta modelo DH.3/100000-SP.

Atención el depósito aumenta en ancho y alto con el uso de patas de apoyo. Ver ficha PAMESP.

En caso de suministro con patas, éstas se pueden enviar sin montar para abaratar costes de transporte será necesario primero descargar las patas, colocarlas en función del croquis que envía Simop España, S.A. y a continuación descargar y colocar el depósito encima.

ALMACENAJE

03/2026